

Pruebas de acceso. Curso 2025-2026
4º de Enseñanzas Elementales
Teoría de la Música

Nombre y apellidos:

Especialidad instrumental:

1. Armaduras y tonalidades relativas (2,5 puntos)

1.1. Indica la tonalidad mayor en cada caso:

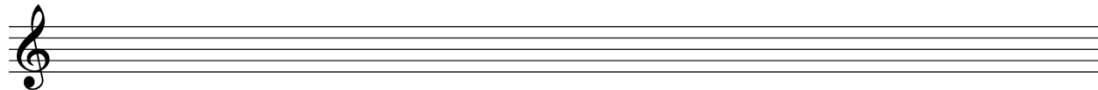


1.2. Indica la tonalidad relativa mayor en cada caso:

Si menor:	Re menor:
DO menor:	Mi b menor:
Sol menor:	Fa # menor:

1.3. Escribe la armadura de:

Sol Mayor Si b mayor Re mayor Fa mayor

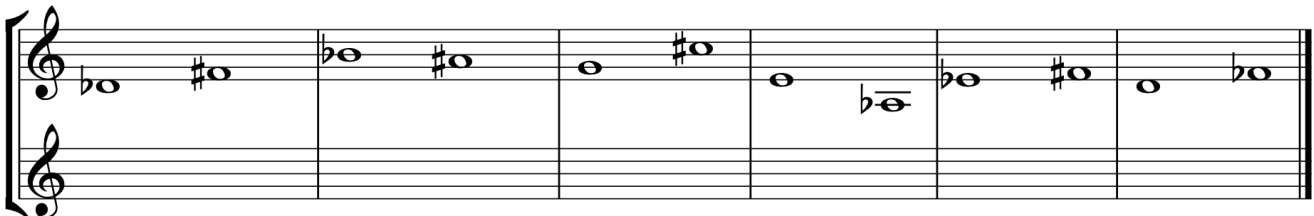


2. Escalas (1,5 puntos)



3. Intervalos: (2,5 puntos)

3.1. Resuelve:

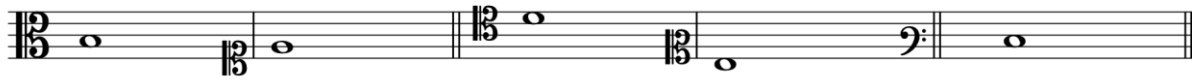


3.2. A partir del sonido dado construye un **Semitono Diatónico (D)** o un **Semitono Cromático (C)**.





4. Claves (0,5 puntos)



- 5. Indica en cada caso el nombre de la escala que corresponde: (1 puntos)
- 6. ¿Qué nota es la sensible de Re mayor?
- 7. ¿Qué nota es la subdominante de Mi mayor?
- 8. ¿Qué nota es la medianta de La mayor?
- 9. ¿Qué nota es la supertónica de Sol mayor mayor?
- 10. ¿Qué nota es la subtónica de La menor?

5. Términos Completa la tabla (1,4 puntos)

diminutivo	Palabra completa	significado
Rit.		
Dim.		
Rall		
Decrec		
Molto rit.		
Crec		

6. Completa con los siguientes ritmos (0,6 puntos)



Dictado

